



Region Öst-nytt

Till medlemmar i Stockholm, Gotland, Uppsala, Södermanland, Östergötland, Örebro och Västmanland

nr 4 2020 Redaktion: Styrelsen

Konst i Kvadrat:

Öst firar 45 årsjubileumet på Galleri Bellman

Den 5 – 10 september har vi utställning med "Ett verk var" på Galleri Bellman.

■ ■ Svenska Konstnärsförbundet firar 45 år i år, därför kommer formatet att bli högst 45x45 cm ner till 10x10 cm på alla tavlor alltså kvadratiska.

Vi har även bjudit även in Region Mitts medlemmar att delta och flera har visat sig intresserade. De som anmälde intresse i våras får nu vara med i höstens utställning.

Nedan presenteras utställarna. (Reservation för förändringar efter detta SK-Nytts utgivning.)



Kethy Bjesse
Gerd Johansson-Latham
Carola Garpefält
Lena Wahlstedt
Anna-Liisa Ekku Åstrand
Linus Folcker
Christina Sigvardsdotter Weiberg
Ylva Classon
Angela Winlund
Mary Dahl
Gunilla Miklander
Anita Wallsten
Hassan Jamshidian
Monica Eriksson
Meith Fagerqvist
Annika Jägfeldt
Vladimir Briazguine
Naemi Bure
Ann Ljungholm

Eva Ax Riis
Kicka Thorsson
Eva Högberg
Lena Öhman
Inger Holmberg
Li Gessbo
Mina Dastanian
Anna-Lena Moberg
Carina Esk
Anders Olow
Sonja Tolander
Matilda Hall
Eva Rönnberg
Helena Berggren
Yvonne Marteng
Marlene Karlsson
Henrik Sjöström
Marianne Kube
Christina Warg
Lena Morge

Jubileumsutställning SK 45 år

KONST I KVADRAT

5 - 10 september 2020



GALLERI BELLMAN
Bellmansgatan 9 på Hornsgatspuckeln

Vernissage lördag 5 sept kl. 12-17
ÖPPET
söndag -tisdag kl.12-17
onsdag kl. 12-20
torsdag kl.12-15



Svenska
Konstnärsförbundet
Region Öst

Unik jurybedömd utställning i Galleri Stenhallen



Louise Hävre och Ulrica Notting klipper invigningsbandet.



Text och bild: Meith Fagerqvist

På söndagen 16 augusti invigdes den första jurybedömda konstutställningen i Galleri Stenhallen i Borgholm. Totalt 62 konstnärer från hela Sverige hade ansökt om deltagande.

■ ■ Juryn bestående av Louise Hävre, Robert Oldergaarden och Ulrica Notting hade haft ett tufft arbete med att till slut välja ut 36 konstnärer som kunde visa 59 verk på utställningen.

Tio av de deltagande konstnärerna är medlemmar i Svenska Konstnärsför-

bundet från regionerna Syd, Öst, Väst och Mitt. De utställda verken omfattade många olika tekniker såsom, måleri i olja, akryl och akvarell samt skulpturer i lera, brons och återbruk.

Karin Lagergren, Bjarne Madsen och Vicki Svedrell deltog med akvareller. Ing-Marie Ahlgren och Kristina Ekberg Renström visade varsin oljemålning. Frida Loréns verk var i blandteknik. Hassan Jamshidinas mystiska dimmiga gata var gjord med kolpenna. Britt Bogårdh deltog med en akrylmålning. Både Karin Sjöblom och Annette Jonnerfeldt visade verk i stengods.

Många förväntansfulla besökare hade samlats utanför Galleri Stenhallen inför öppningen och den högtidliga invigningen med klippning av ett brett blågult band. Därefter höll Louise Hävre ett invigningstal. Antalet besökare var vid invigningen strax under 50, så tillräckligt avstånd kunde hållas i den stora hallen.

Denna typ av jurybedömning med deltagare från hela landet är något som inte tidigare förekommit på Öland. Galleri Stenhallen har för avsikt att låta detta första evenemang bli årligt återkommande.



Inga-Marie Ahlgren
Varinka.

Kristina Ekberg
Renström
Emotions.



Karin Lagergren
Spegel.



Karin Sjöblom
Florentina.

Hassan Jamshidian
Mystiska
dimmiga
gatan.



Cathrine Öberg

Virvlande känslor i färg

Konstnär i Öst

Färger, mönster, djup, kontraster, skiftningar, skimmer, vågor, vinddrag - intryck som kommer till mig i olika former.

■ ■ Stilla sommarregn mot mitt ansikte, fuktig med en doft av jord och gräs, vind som nyper i kinderna och får huden att knottra sig, solsken som rullar värmande vågor över min hud...

Jag målar känslor. Intrycken kommer från granskogarnas mörka svärmod, havets kalla blöta sälla, människors skratt, ljudlös gråt, en kvist som bryts, en smekning, en hunds skall, känslan av grus som knastrar under mina fotsulor.

I mina tavlor försöker jag fånga tillvarons vackra skörhet. Fånga hur tillfälligt och kort ett ögonblick kan vara och hur länge det kan ligga som bomull i vårt minne. Jag använder mig av silkespapper, mjukt och lent som ett nyfött barns hud, jag hanterar det varsamt... Täcker canvasduken med pappret, skapar små skrynlor och veck, slätar ut, formar, och smeker. Läger grunden för livets resa från babyens lena skinn till den äldre människans vackra fårade hud.

Motiven skapas med lager på lager av färg. Jag använder mycket vatten och varje lager måste torka innan nästa kan målas. Livets olika skeenden läggs på varandra, vissa lyser mer – andra får täckas över och försvinner bort. Konst-rasterna markerar livets tvära kast, när marken rycktes undan eller när lyckan helt oväntat föll över mig. Ljuset som alltid finns med och lyfter, ibland lyser det svagare, ibland tar det över och bländar. Det blixtrar och skiner genom mörkare



partier, visar vägen ut ur tungsinne och trötthet.

Konsten är för mig en plats för total närvaro och koncentration. Känslan när jag målar är så stark att jag tappar tid och rum, jag rycks med och arbetar instängd i min egen bubbla. Det kräver mycket energi så jag är inte så produktiv, en tavla kan ta lång tid på sig att mogna i mig innan den är redo att förmedlas från min

hjärna via hjärtat, ut genom högra armen och ned till handen.

Du som ser mina konstverk, jag hoppas att de inte lämnar dig helt oberörd, jag önskar att de kan möta dig i de känslor som du har och att du kan ge dem din egen mening.

Er tillgivna konstnär
/Cathrine Öberg
www.cathrineoberg.com





Kanske en plats för våra framtida Östmöten och Mingel

■■ Vi har startat en dialog med Reimersholmes hotel för att se om vi kan börja samarbeta.

Hotellet har många olika typer av kulturevenemang till exempel live-musik och film.

De samverkar idag med Författarförbundet och Musikerförbundet och finns på Reimersholme i Stockholm; <https://reimersholmehotel.se/>

Bilder från Google



Stockholms Konstsalong firar 20-årsjubileum 24 okt - 1 nov 2020



■■ Den 24 oktober – 1 november sker utställningen i Lavalhallen, Nacka.

År 2000 gick startskottet för denna årliga vårsalong i Stockholm. Så i år har Konstsalongen 20-årsjubileum med tillnamnet Höstsalong.

Från SK ställer ett drygt 20-tal medlemmar ut sina alster med vernissage lördag den 24 oktober.

I år kommer även SK Region Östs styrelse att utse en stipendiat bland alla SK-utställare. Stipendiet är på 5.000 kr, men mer om Höstsalongen i nästa nummer av SK-Nytt.

Marknadsföring är nyckeln till framgång

■■ Alla konstnärer i vår region förstår att marknadsföring är nyckeln till framgång. Därför ska du nyttja möjligheten att finnas med i Art Gallery. Sex motiv av din konst kan ses över hela världen genom SKs Art Gallery, helt utan kostnad!

Kontakta SKs webbredaktör Eva Olsson på e-postadressen webb@konstnarsforbundet.se så lägger hon in dina bilder när hon gör hemsidan på tisdagar.

Rabatter för SK-medlemmar på några stockholmsgallerier

Galleri T

Österlånggatan 3, Gamla Stan.
Ordinarie hyran på Galleri T är 6.400 kr/vecka. Medlemmar i SK får rabatt och betalar 5.400/vecka. Inga provisioner tillkommer.
www.gallerit.com

Galleri Riddaren

Köpmannabrinken 8, Gamla Stan.
SK medlemmar får 10% rabatt på gal-

leriets ordinarie hyreskostnad maj-december. Januari-april har galleriet generellt rabatterade priser.
info@galleririddaren.se

Galleri Rääf

Hornsgatan 32, Södermalm.
Som medlem i SK får du 500 kr rabatt per utställningsvecka.
Tel. 46 70 630 19 21
info@galleri-raaf.se

Galleri Bellman

Bellmansgatan 9, Södermalm,
10% i hyresavdrag för SK-medlemmar. Telefon: 070-56 00 572.
info@galleribellman.se

Galleri Studio Animar

Kindstugatan 7, Gamla Stan.
SK:s medlemmar får 10 % i rabatt.
galleri.studioanimar@gmail.com



Kicka arbetar mycket med glasfusing i glada klara färger.



Madeleine, sittande, har skrivit en roman och Kicka, som står bredvid, har gjort text och bilder till en barnbok.



Christina "Kicka" Thorsson och Madeleine Swanström en färgstark kombo i Motala konsthall

■ ■ Det blev en härligt färgstark utställning i Motala konsthall i somras då Kicka och Madeleine ställde ut tillsammans. Trots att de använder sig av olika tekniker samsas deras alster på ett bra sätt av deras gemensamma nämnare som är "färg".

Kicka arbetar mycket med glasfusing i glada klara färger. Hennes glaskatter som alla är olika är kanske det som mest kännetecknar hennes glaskonst. Det blir även fat, änglar, lyktor, damer och lite annat i glas.

Även när det gäller Kickas måleri i olja, akryl och akvarell så är det oftast i starka färger. Hon inspireras bl a av musiker, dansare och rudbeckior som ofta återkommer på tavlorna.

Med på utställningen har hon även med collografier och blyertsteckningar. Att arbeta i många olika tekniker och nyfikenheten att testa nytt är typiskt för henne.

Madeleine arbetar textilt med tavlor i applikationsteknik. Motiven är djur och kända konstverk och de är ofta i stora format. Djuren återkommer i hennes fina broderiarbeten av skalbaggar och trollsländor som sys runt metall för 3D-effekt. Dessa monteras sedan på sten eller träbitar. Hennes arbeten kräver noggrannhet och tålmod.

På utställningen var det även boksläpp då båda har debuterat i år med varsin bok. Madeleine har skrivit en spänningsroman och Kicka har gjort text och bilder till en barnbok. Båda planerar att ge ut ny bok nästa år.

Kicka och Madeleine kommer även att ställa ut tillsammans på Vadstena konstrunda som är andra helgen i september i Vätternkyrkan.

År 2020 är ett märkligt år pga coronan med många inställda utställningar och social distansering. Därför var det extra roligt att utställningen blev av och fick så många besökare.

Motala kommun har sagt upp lokalen

för Motala konsthall som egentligen är stängd och det är ej bestämt än vad lokalen ska användas till.

Tanken var att medlemmar i Region Öst skulle ha en samlingsutställning i Motala i höst. Av olika anledningar får vi flytta fram den och hoppas kunna genomföra den 2021 istället. Information kommer läggas ut i Facebookgruppen "SK, Region Öst, utställning Motala". Kicka är kontaktperson.

Hemsida:
www.kickathorsson.webber.se
 Hemsida:
www.swanstromskonst.com

Vill du vara med att bilda en lokal grupp?

■ ■ Det finns ett brett intresse att medlemmar gärna vill lära känna varandra och ställa ut tillsammans. Coronaviruset har dock påverkat oss alla genom att inte kunna umgås och träffas som vanligt. Man kan ju börja med att knyta en kontakt, att skapa lokala, löst bindande grupper.

Hör av dig om du är intresserad så

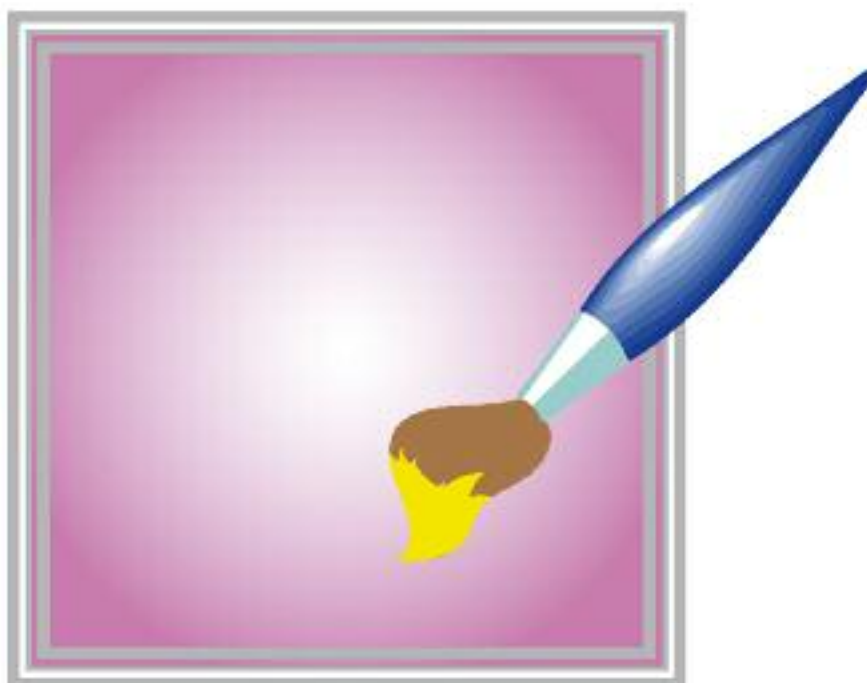
kopplar vi samman er som bor i samma län. Skicka en intresseanmälan till oss på:
regionost@konstnarsforbundet.se

Det kan vara en bra början att komma i kontakt med likasinnade, bygga nätverk och bli inspirerad av varandra.

Jubileumsutställning SK 45 år

KONST i KVADRAT

5 - 10 september 2020



GALLERI BELLMAN

Bellmansgatan 9 på Hornsgatspuckeln

Vernissage lördag 5 sept kl. 12-17

ÖPPET

söndag - tisdag kl. 12-17

onsdag kl. 12-20

torsdag kl. 12-15



Svenska
Konstnärsförbundet
Region Öst